

MT Laser Fiber Catheter

- ・眼内内視鏡にレーザーファイバを組み込みました。
- ・グリーンレーザーによるECP【内視鏡的毛様体光凝固術】に対応。
- ・内視鏡観察下での同軸レーザー照射による凝固が【片手操作】にて可能となりました。

NEW 【仕様】ルミナス・ニデックtype

| 商品番号 | タイプ | 挿入部形状 | 挿入部最大径 | 挿入部有効長 | 全長 | 視野角 |
|----------|-------------|-------|--------|--------|--------|-----|
| 100-3210 | LCD20-10k/S | カーブ | 0.90mm | 27mm | 3000mm | 70° |
| 100-3212 | LSD23-3k | ストレート | 0.63mm | | | |

【仕様】アルコンtype

| 商品番号 | タイプ | 挿入部形状 | 挿入部最大径 | 挿入部有効長 | 全長 | 視野角 |
|----------|-------------|-------|--------|--------|--------|-----|
| 100-3213 | ACD20-10k/S | カーブ | 0.90mm | 27mm | 3000mm | 70° |
| 100-3215 | ASD23-3k | ストレート | 0.63mm | | | |

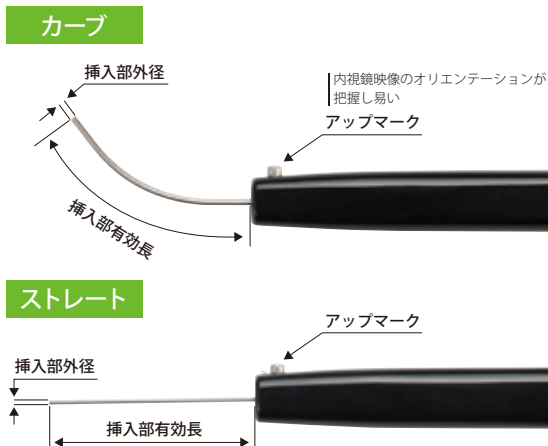
【仕様】ボシュロムtype

| 商品番号 | タイプ | 挿入部形状 | 挿入部最大径 | 挿入部有効長 | 全長 | 視野角 |
|----------|-------------|-------|--------|--------|--------|-----|
| 100-3216 | BCD20-10k/S | カーブ | 0.90mm | 27mm | 3000mm | 70° |
| 100-3218 | BSD23-3k | ストレート | 0.63mm | | | |

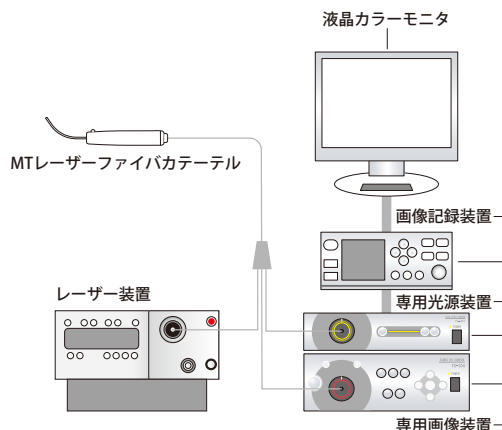
■仕様・外観については、予告なしに変更する場合がございます。あらかじめご了承ください。

■販売名：MTレーザーファイバカテーテル
 ■承認番号：30400BZX00072000

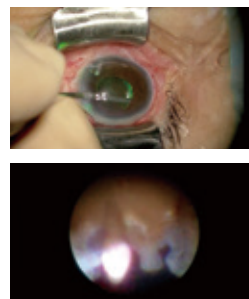
■挿入部形状



■接続例



■臨床画像



提供：鳥根大学医学部眼科学講座
 谷戸 正樹先生

製造販売元
ファイバートック株式会社 千葉県佐倉市西御門409-1
 問合せ先
ファイバートック株式会社 マーケティング本部
 東京都千代田区神田錦町3-23 TEL:03-5259-7601 FAX:03-5259-1155

代理店